

Powerpeers

Contractvoorwaarden en tarieven opwekkersstroom

1 Energielevering

1.1 Toepasselijkheid

Deze contractvoorwaarden gelden uitsluitend voor consumenten met een slimme meter die namens Powerpeers dagelijks uitgelezen mag worden, die zelf elektriciteit opwekken uit hernieuwbare bronnen (zoals zonne-energie of windenergie) en terugleveren op de betreffende aansluiting. Deze contractvoorwaarden gelden voor de levering en teruglevering van elektriciteit bij een aansluiting van maximaal 3x80 ampère. Voldoe je niet aan deze vereisten, dan is het energiecontract en de bijbehorende contractvoorwaarden niet van toepassing. Eventueel kunnen we je een ander contract aanbieden.

1.2 Elektriciteit

1.2.1 Uitleg

Powerpeers brengt de vraag en het aanbod van zelf en/of decentraal opgewekte elektriciteit bij elkaar en wil daarbij klanten elektriciteit leveren gebaseerd op hun eigen persoonlijke bronvoorkeuren.

Alle elektriciteit, of deze nu van de zonnepanelen van jouw buurman afkomstig is of van een grote windmolen naar keuze, gaat via het bestaande landelijke elektriciteitsnet. Wij kunnen dan ook geen fysieke verbinding maken tussen een bron waarmee elektriciteit wordt opgewekt en jou als klant. Wat wij doen is dagelijks inzichtelijk maken hoeveel elektriciteit er op het landelijke net wordt gezet door onze klanten en partners (door bijvoorbeeld jouw eigen zonnepanelen, de zonnepanelen van jouw buurman of een windmolen) en hoeveel elektriciteit er door onze klanten op hetzelfde moment wordt afgenomen van het elektriciteitsnet.

Op basis van dit overzicht brengen we vraag en aanbod met elkaar in overeenstemming door de (zelf) opgewekte elektriciteit administratief te herverdelen over de vraag naar elektriciteit. Dit maken we voor je inzichtelijk en we regelen de financiële afhandeling hiervan. Of je nu elektriciteit produceert, aanbiedt of afneemt, zo wordt het delen van elektriciteit voor iedereen toegankelijk. Wij geloven in transparantie en laten daarom jaarlijks een onafhankelijke partij onze methode van deze verdeling controleren.

1.2.2 Bronnen

De bronnen van waaruit je bij Powerpeers elektriciteit geleverd kunt krijgen, zijn in 3 verschillende lagen onder te verdelen:

1. Sociale bronnen - Elektriciteit van opwekkers zoals vrienden, familie, kennissen en/of anderen die dit zelf produceren. De elektriciteit die ze produceren gebruiken ze op dagelijkse basis niet altijd allemaal zelf. Via Powerpeers is het mogelijk het overschot dat ze op sommige momenten hebben en dan terugleveren aan het elektriciteitsnet aan anderen te herverdelen. Wij noemen dit ook wel 'sociale stroom'. Je kunt hierbij tot maximaal 5 sociale bronnen kiezen. Uiteraard kan je alleen elektriciteit kiezen en afnemen van mensen die zelf ook Powerpeers klant zijn.
2. Lokale bronnen - Wij weten dat de hoeveelheid zelf opgewekte teruggeleverde elektriciteit (sociale stroom), nu nog niet voldoende is om aan de elektriciteitsbehoefte van de meeste klanten te voldoen. Daarom bieden we ook elektriciteit van zogenoemde 'lokale opwekkers' aan. Dit zijn diverse opwekkers zoals boeren, kleinere windparken met een beperkt aantal turbine(s), Nederlandse waterkrachtcentrales of grotere zonnepaneelcentrales etc. Ook hieruit kan je maximaal 5 bronnen selecteren.

3. Aanvulling - Het kan gebeuren dat zelfs de combinatie van zelf opgewekte elektriciteit (sociale stroom) en die van de lokale opwekkers op bepaalde momenten niet voldoende is om in jouw elektriciteitsvraag te voorzien. Daarom zorgt Powerpeers als zekerheid voor de levering van de resterende benodigde elektriciteit. Deze 'backup' of 'aanvulling' komt van grootschalige duurzame opwek uit Nederland zoals grote windparken op zowel land als zee. Deze aanvulling is altijd aanwezig als zekerheid maar, anders dan bij de 2 bovenstaande brontypes, kan je hier zelf geen specifieke opwekkers selecteren.

De hoeveelheid elektriciteit die jij daadwerkelijk per bron voor jouw elektriciteitsverbruik toegewezen krijgt is afhankelijk van de keuzes die je maakt. Je kunt meerdere opwekkers selecteren en aangeven welke prioriteit deze voor jou hebben, maar je bent niet verplicht om (het maximaal aantal) te kiezen. Je kunt dus zelf aangeven in welke volgorde de door jou gekozen opwekkers en hun bronnen aan jou mogen leveren. Indien de opwekker met jouw hoogste prioriteit niet in jouw gehele behoefte kan voorzien, krijg je automatisch elektriciteit uit je eerstvolgende prioriteit enzovoorts. Maak je helemaal geen keuze dan krijg je elektriciteit uit de zogenaamde aanvulling toegewezen.

Daarnaast is de hoeveelheid elektriciteit die jij van de door jou gekozen opwekkers krijgt toegewezen uiteraard afhankelijk van de daadwerkelijke productie van hun bronnen. Er kan immers niet meer elektriciteit worden afgenomen (door jou en anderen) dan dat een bron daadwerkelijk produceert en op het elektriciteitsnet zet. Wij maken dit transparant en dagelijks inzichtelijk op jouw persoonlijke online energiedashboard op www.powerpeers.nl. Hier kan je ook gedurende jouw contract je gekozen opwekkers, 'jouw opwekkersmix' genoemd dagelijks aanpassen.

Powerpeers zorgt ervoor dat er alleen opwekkers beschikbaar zijn om te selecteren die, op basis van de laatste gegevens, voldoende kunnen leveren. Zo wordt voorkomen dat je er een selecteert die in de praktijk niets levert. Dit betekent ook dat een opwekker en zijn bron 'bezet' kunnen zijn. De opwekker is dan niet meer beschikbaar om te selecteren omdat de totale productiecapaciteit die deze bron aan het elektriciteitsnet levert al door andere klanten geselecteerd is.

1.2.3 Indien je zelf ook elektriciteit opwekt

Indien je zelf elektriciteit opwekt, bijvoorbeeld doordat je zonnepanelen op jouw dak hebt, kan je via Powerpeers de elektriciteit die je (op dagelijkse basis) zelf niet gebruikt en dus terug levert aan het elektriciteitsnet beschikbaar stellen om te delen met anderen. Jij wordt dan een van de elektriciteitsproducenten in de Powerpeers community.

Wanneer je aan deze voorwaarden voldoet, kunnen we de door jouw bron opgewekte en door jou niet gebruikte elektriciteit zo goed mogelijk herverdelen en je hierin inzicht geven. Ook kunnen wij hierdoor jouw bron beschikbaar maken voor andere Powerpeers gebruikers op ons platform.

Financieel

Powerpeers verrekent, op jaarbasis, de door jou geleverde en afgenomen elektriciteit tegen hetzelfde tarief (dit heet salderen). Indien je, op jaarbasis, meer levert dan je gebruikt, bieden we je een zogenaamde 'terugleververgoeding'.

Met Powerpeers opwekkersstroom krijg je daarnaast een extra vergoeding voor de elektriciteit die je via het platform van Powerpeers daadwerkelijk deelt met andere gebruikers van Powerpeers die jouw bron specifiek gekozen hebben. Zo belonen we je, tot een maximum aantal kWh per jaar, voor het via het platform van Powerpeers ter beschikking stellen van de door jou

bron opgewekte elektriciteit. De vergoedingen zullen eenmaal per jaar op de jaarnota of, in het geval van contractbeëindiging, op de eindnota verrekend worden.

Powerpeers behoudt zich het recht voor om de wijze van salderen te wijzigen (bijvoorbeeld als de regels daarover veranderen), evenals de terugleververgoeding en de opwekkersvergoeding. Powerpeers zal je daarover tijdig informeren en in dat geval heb je het recht je contract op te zeggen.

Let op niet alle elektriciteit die je opwekt is beschikbaar voor anderen of wordt met hen gedeeld. Je eigen huishouden gebruikt vaak al een gedeelte van wat bijvoorbeeld jouw zonnepanelen opwekken. Wat er over blijft is beschikbaar voor levering aan anderen via Powerpeers. Omdat wij de vraag en aanbod van elektriciteit transparant maken en op basis van tijd met elkaar in overeenstemming brengen, kan het zijn dat je wel op bepaalde momenten elektriciteit beschikbaar had voor anderen maar dat deze op diezelfde momenten dit niet nodig hadden. De elektriciteit die je niet met specifieke peers deelt wordt anoniem onder alle Powerpeers gebruikers verdeeld. Hierover ontvang je geen extra vergoeding. Via jouw online energiedashboard op Powerpeers.nl kan je dagelijks zien hoeveel je hebt geleverd, wie er gebruik van heeft gemaakt en hoeveel je dit opgeleverd heeft.

Jij kunt er zelf voor zorgen dat er zoveel mogelijk andere peers kiezen voor jouw bron (en deze de hoogste prioriteit geven) door ze bijvoorbeeld zelf uit te nodigen voor jouw bron via jouw online energiedashboard en zo jouw beloning zo hoog mogelijk maken totdat je het maximum aantal direct gedeelde kWh per jaar bereikt hebt dat in aanmerking komt voor de extra vergoeding.

Wat dit maximum is en wat onze vergoedingen zijn kan je vinden op het Tarievenblad bij jouw contract of op onze website www.powerpeers.nl.

1.2.4 Meters

Elke particulier met een elektriciteitsaansluiting van maximaal 3x80 ampère kan bij Powerpeers klant worden. De mogelijkheden binnen ons product zijn echter afhankelijk van het type elektriciteitsmeter die je hebt. Er zijn 'slimme' meters; digitale meters die zowel de gebruikte- als teruggeleverde elektriciteit registreren en die op afstand uitleesbaar zijn door de regionale netbeheerder. Daarnaast zijn er 'domme' meters; meters die niet op afstand uitleesbaar zijn.

Heb je een slimme meter en geef je een machtiging om dagelijks jouw verbruiksdata (kwartierstanden) aan Powerpeers beschikbaar te stellen, dan heb je:

- dagelijks specifiek inzicht, via je online energiedashboard op Powerpeers.nl, in jouw verbruik per gekozen opwekker gebaseerd op echte opwek- en verbruiksgegevens.
- de mogelijkheid (de teruglevering van) jouw eigen zonnepanelen als bron toe te voegen op het Powerpeers platform zodat andere klanten jou als opwekker kunnen selecteren.

Uiteraard houden wij ons hierbij aan de privacy wet- en regelgeving en de Gedragscode Leveranciers Slimme Meter 2012.

Wil je meerdere allocatiepunten laten aanbrengen? Dan brengt Powerpeers eenmalig €75,- incl. btw aan kosten in rekening per allocatiepunt. Als je een reguliere aansluiting hebt, dan gelden

deze kosten niet voor jou. Voor meer informatie over allocatiepunten kun je terecht bij je netbeheerder.

1.2.5 Duurzaamheid

Powerpeers koopt elektriciteit in van natuurlijke bronnen wind, water en zon (zoals boeren met een windmolen) en is 100% vrij van CO2 uitstoot. Als bewijs dat de elektriciteit afkomstig is uit een zo'n bron, worden door overheidsinstantie Certiq zogenaamde Garanties van Oorsprong (GVO's) uitgegeven. Deze GVO's worden gebruikt om aan te tonen dat de elektriciteit die op het elektriciteitsnet wordt gezet, duurzaam is opgewekt. Voor de elektriciteit die afkomstig is uit de "aanvulling" kopen wij GVO's in van duurzame elektriciteitsbronnen in Nederland, zodat ook ten aanzien van deze elektriciteit kan worden aangetoond dat ze 100% CO2 vrij is opgewekt. Voor al deze GVO's voeren wij een aparte administratie die jaarlijks wordt gecontroleerd.

De meeste consumenten die zelf elektriciteit produceren, met bijvoorbeeld zonnepanelen op het dak, hebben geen GVO's (administratie) voor hun elektriciteitsproductie. Om deze reden mag de uit deze bronnen opgewekte elektriciteit wettelijk gezien dan ook niet "groen" of "duurzaam" worden genoemd. Omdat het toch wel gek is dat elektriciteit uit zonnepanelen bij consumenten niet groen mag worden genoemd, kopen wij voor deze opgewekte elektriciteit afzonderlijk Nederlandse GVO's in en administreren wij deze. Helaas kan het daarbij wel zijn dat de GVO's afkomstig zijn uit een andere duurzame bron (bijvoorbeeld water of wind) dan de opwekkingsbron van de consument (bijvoorbeeld zon). Dat is inherent aan het Nederlandse GVO-systeem.

Juist om je meer inzicht in de herkomst van de door jou gebruikte elektriciteit te geven, bieden we je vanuit Powerpeers een uitgebreid online energiedashboard. Hier kan je dagelijks bekijken welke bronnen de door jouw verbruikte elektriciteit hebben geproduceerd (en met wie de eventueel door jou opgewekte elektriciteit is gedeeld).

2 Tarieven en betaling

2.1 Tariefwijzigingen

De tarieven voor de levering van elektriciteit behorende bij dit contract worden door marktontwikkelingen beïnvloed en kunnen dus wijzigen. Doorgaans past Powerpeers de leveringstarieven tweemaal per jaar aan.

2.2 Aankondiging tariefwijzigingen

- Powerpeers zal tariefwijzigingen in ieder geval ruim van te voren aan jou bekend maken en op de website publiceren. In dat geval heb je het recht je contract op te zeggen.
- De meest recente tarieven zijn altijd te vinden op de website www.powerpeers.nl op de voorwaarden en tarieven pagina.

2.3 Betalingsvoorwaarden

De betalingsvoorwaarden verbonden aan het leveren van energie zijn:

- Bij betaling door middel van automatische incasso vindt afschrijving plaats op de door Powerpeers aan jou aangegeven datum.
- Bij betaling door overschrijving via bank geldt een betalingstermijn van 14 dagen;
- Indien je via een andere methode dan automatische incasso wilt betalen, zijn hier kosten aan verbonden. Deze kosten kun je terugvinden op het tarievenblad.

- Wanneer een incasso gestorneerd wordt of je een betalingstermijn overschrijdt volgt een aanmaning. Aan deze aanmaning zijn geen kosten verbonden, wel word je erop gewezen dat je vanaf dat moment nog eens 14 dagen de tijd hebt om jouw achterstallige betaling alsnog te voldoen en dat bij het wederom uitblijven van de deze betaling er na deze 14 dagen kosten in rekening gebracht zullen worden.
- Indien je na deze 14 dagen niet betaald hebt ontvang je een incassobrief. Dit is de laatste mogelijkheid om te betalen voordat het incassotraject wordt gestart. Powerpeers brengt daarnaast ook wettelijke incassokosten van minimaal € 40,- in rekening.
- De wettelijke kosten voor deze vordering zijn terug te vinden op: www.consuwijzer.nl/thema/incassokosten. Wij informeren je dat je er voor moet zorgen dat het bedrag én de incassokosten binnen 7 dagen op onze rekening staan.
- Indien de betaling na deze 7 dagen nog steeds niet is voldaan, wordt je hiervan nog een keer op de hoogte gesteld middels een vooraankondiging waarin staat dat bij het verder uitblijven van opvolging de levering van elektriciteit en/of gas zal worden afgesloten. Powerpeers zal vervolgens een deurwaarder inschakelen waarbij de bijbehorende kosten voor jouw rekening zijn. In de vooraankondiging staat een datum. Vanaf deze datum heb je nog 20 dagen om het totale openstaande bedrag te betalen. Betaal je deze niet op tijd, dan beëindigen wij het leveringscontract en geven dit door aan de netbeheerder. Beëindiging van het leveringscontract zal plaatsvinden conform de Regeling afsluitbeleid voor kleinverbruikers van elektriciteit en gas.
- Powerpeers geeft, 10 werkdagen voorafgaand aan de definitieve einde levering, aan jouw netbeheerder door dat het leveringscontract met je wordt stopgezet en dat wij de levering zullen beëindigen voor de betreffende aansluiting.

3 Looptijd en opzegging

3.1 Looptijd

Het contract wordt aangegaan voor onbepaalde tijd.

3.2 Start levering

De levering start aansluitend op het moment dat je contract met jouw oude leverancier rechtsgeldig eindigt of op de datum die je ons als gewenste startdatum hebt opgegeven. Je bent of wordt over de precieze datum apart geïnformeerd.

3.3 Beëindiging contract

- Dit contract kan je beëindigen door opzegging bij Powerpeers of via jouw nieuwe leverancier. Opzegging is kosteloos.
- Wanneer je de opzegging niet via jouw nieuwe leverancier laat doen, maar zelf wenst op te zeggen, dan dien je dit te doen via www.powerpeers.nl/opzeggen.

4 Privacy

Powerpeers vraagt bij de aanvraag van een dienst of product om jouw persoonsgegevens. Jouw gegevens gebruiken wij voor het aannemen van jouw aanvraag, het uitvoeren van de overeenkomst, risicobeheer en voor marketingdoeleinden. Stel je geen prijs op informatie over producten en diensten van Powerpeers? Dan kun je dit kenbaar maken aan Powerpeers B.V. via internet www.powerpeers.nl/voorwaarden/privacy.

5 Voorwaarden

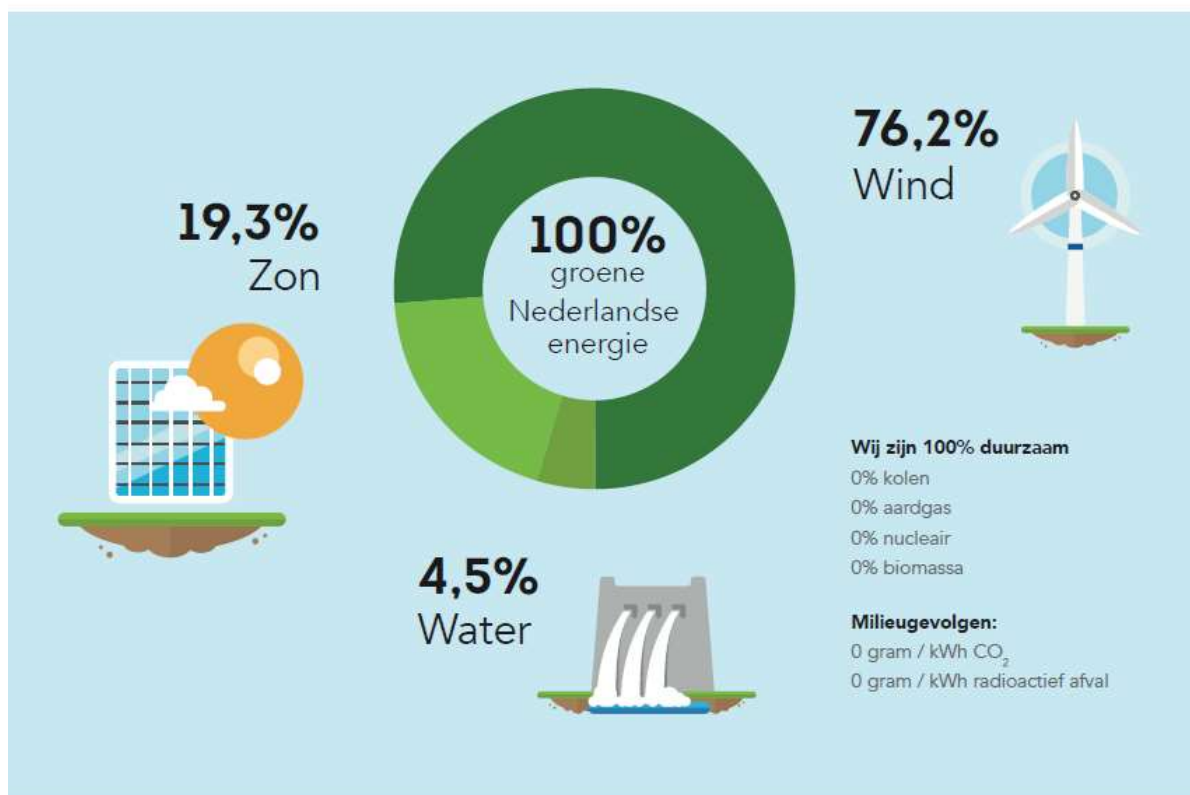
Op het contract zijn de volgende voorwaarden van toepassing: de geldende Algemene Voorwaarden voor de levering van elektriciteit en gas aan kleinverbruikers 2013, deze Contractvoorwaarden, onze Kwaliteitscriteria en het Tarievenblad. In geval van tegenstrijdigheid tussen de Contractvoorwaarden en de Algemene Voorwaarden, geldt hetgeen is vermeld in de Contractvoorwaarden. Alle voorwaarden kun je vinden op: <http://www.powerpeers.nl>.

Ons stroometiket 2018

Op ons stroometiket kan je zien waar onze stroom vandaan komt.

Je kan zien welke energiebronnen zijn gebruikt in 2018.

Wij zijn zeer opgewekt dat alle geleverde stroom 100% uit Nederland komt en groen is. Daarnaast zijn wij ook trots dat er geen CO₂ en geen kernafval is vrijgekomen bij de opwek van deze stroom.



Powerpeers B.V. is eigendom van Vattenfall.

Alle geleverde stroom van Powerpeers komt voor 100% uit groene Nederlandse bronnen.

In 2017 heeft de Vattenfall Groep bij het produceren van stroom 27.4 % fossiele bronnen, 41.9 % duurzame energiebronnen en 30.6 % nucleaire bronnen gebruikt. Daarbij is 172 g/kWh CO₂ en 0.00101 g/kWh radioactief afval geproduceerd.

Tarieven uitleg:

De kosten die wij jou in rekening brengen voor de levering van energie bestaan uit:

- Variabele leveringskosten: de kosten voor de door jou verbruikte eenheden elektriciteit (kWh) vermenigvuldigd met de met jou overeengekomen prijs
- Vaste leveringskosten: kosten ongeacht de hoogte van jouw verbruik
- Netbeheerkosten: kosten voor het transport, het onderhoud van jouw aansluiting en de huur van de meter. Powerpeers int deze kosten namens jouw netbeheerder
- Overheidsheffingen: Energiebelasting en Opslag Duurzame Energie. Powerpeers int deze kosten namens de overheid
- BTW

Variabele leveringskosten elektriciteit:

Je hebt gekozen voor elektriciteit met variabele leveringskosten, behorende bij een standaard aansluiting tot en met 3x80 Ampère. Powerpeers hanteert één tarief en maakt geen onderscheid tussen het Enkel en het Normaal/Dal tarief.

Overzicht van jouw elektriciteitstarieven inclusief BTW, geldig vanaf 1 juli 2019

	Elektriciteitstarief per kWh
Energiebelasting (eerste schijf: 0 tot 10.000 kWh) *	€ 0,119342
Opslag Duurzame Energie (eerste schijf: 0 tot 10.000 kWh) *	€ 0,022869
Powerpeers variabele leveringskosten	€ 0,083831
Totaaltarief variabele leveringskosten incl. heffingen en BTW	€ 0,226042
<p>* Het elektriciteitstarief voor Energiebelasting in de tweede schijf (tussen 10.001 en 50.000 kWh jaarlijks verbruik) is €0,064578 per kWh incl. btw en in de derde schijf (tussen 50.001 en 10.000.000 kWh jaarlijks verbruik) €0,017194 per kWh incl. btw. Het elektriciteitstarief voor Opslag Duurzame Energie in de tweede schijf (tussen 10.001 en 50.000 kWh jaarlijks verbruik) is €0,033638 per kWh incl. btw en in de derde schijf (tussen 50.001 en 10.000.000 kWh jaarlijks verbruik) €0,008954 per kWh incl. btw.</p>	
Vaste leveringskosten per dag incl. BTW	€ 0,295562
Vermindering energiebelasting per dag incl. BTW	- € 0,853763

Teruglevering, saldering, terugleververgoeding:

Als je jouw eigen elektriciteit opwekt, bijvoorbeeld door middel van zonnepanelen, lever je het deel dat je niet gebruikt via jouw aansluiting weer aan het elektriciteitsnet. Dit heet 'teruglevering'. Bij Powerpeers kan je dit gedeelte beschikbaar stellen aan anderen door jouw bron aan te melden via de website. Natuurlijk ligt er geen elektriciteitskabel vanaf bijvoorbeeld jouw panelen naar de mensen met wie je deelt, daarom zorgt Powerpeers ervoor dat het administratief allemaal klopt. Wij geloven in transparantie en laten daarom een onafhankelijke partij controleren of dit proces klopt en we niet te veel of te weinig elektriciteit tussen aanbieders en afnemers uitwisselen.

Verbruik je meer dan je opwekt, dan gebruik je aanvullende elektriciteit uit het net. Dit wordt toegerekend aan de sociale en regionale bronnen die je bij Powerpeers zelf selecteert en, indien dit niet voldoende is, uit aanvullende duurzame elektriciteitsbronnen zoals grote windparken. Je mag de op jaarbasis teruggeleverde en verbruikte elektriciteit tegen elkaar wegstrepen, waardoor je alleen jouw 'netto' verbruik per jaar betaalt. Dit noemen we salderen. Niet alle meters registreren de geleverde elektriciteit apart. Jouw meter kan ook 'achteruit lopen', waardoor deze

jouw netto verbruik direct toont. Lever je op jaarbasis meer dan je verbruikt? Dan ontvang je een terugleververgoeding.

Deze terugleververgoeding is bij Powerpeers als volgt opgebouwd:

	Tarief terugleververgoeding per kWh
De eerste 0 kWh – 5.000 kWh ontvang je:	€ 0,11000
Voor alles boven de 5.000 kWh ontvang je:	€ 0,05000

Over de terugleververgoeding wordt geen BTW geheven of betaald.

Opwekkersvergoeding:

Met Powerpeers opwekkersstroom krijg je naast saldering en een eventuele terugleververgoeding een extra vergoeding voor de elektriciteit die je via het platform van Powerpeers daadwerkelijk deelt met andere gebruikers van Powerpeers. Deze peers hebben specifiek voor jouw bron gekozen. Zo belonen we je, tot een maximum aantal kWh per jaar, voor het via het platform van Powerpeers ter beschikking stellen van de door jouw bron opgewekte elektriciteit.

Deze opwekkersvergoeding is bij Powerpeers als volgt opgebouwd:

	Tarief opwekkersvergoeding per kWh
De eerste 0 kWh – 3.000 kWh ontvang je:	€ 0,04000
Voor alles boven de 3.000 kWh ontvang je:	€ 0,00000

Over de opwekkersvergoeding wordt geen BTW geheven of betaald.

Let op niet alle elektriciteit die je opwekt is beschikbaar voor anderen of wordt met hen gedeeld. Je eigen huishouden gebruikt vaak al een gedeelte van wat bijvoorbeeld jouw zonnepanelen opwekken. Wat er over blijft is beschikbaar voor levering aan anderen via Powerpeers. Omdat wij de vraag en aanbod van elektriciteit transparant maken en op basis van tijd met elkaar in overeenstemming brengen, kan het zijn dat je wel op bepaalde momenten elektriciteit beschikbaar had voor anderen maar dat deze op diezelfde momenten dit niet nodig hadden. De elektriciteit die je niet met specifieke peers deelt wordt anoniem onder alle Powerpeers gebruikers verdeeld. Hierover ontvang je geen extra vergoeding. Via je online energiedashboard kan je dagelijks zien hoeveel je hebt geleverd, wie er gebruik van heeft gemaakt en hoeveel je dit opgeleverd heeft. Jij kunt er zelf voor zorgen dat er zoveel mogelijk andere peers kiezen voor jouw bron (en deze de hoogste prioriteit geven) door ze bijvoorbeeld zelf uit te nodigen voor jouw bron via je online energiedashboard en zo jouw beloning zo hoog mogelijk maken totdat je het maximum aantal direct gedeelde kWh per jaar bereikt hebt dat in aanmerking komt voor de opwekkersvergoeding.

De vergoedingen zullen eenmaal per jaar op de jaarnota of, in het geval van contractbeëindiging, op de eindnota verrekend worden.

Vaste leveringskosten elektriciteit:

Je betaalt bij Powerpeers €0,295562 (incl. BTW) vaste leveringskosten elektriciteit per dag. Deze kosten betaal je voor de dienstverlening rondom het zelf kunnen kiezen- en onderling delen van specifieke elektriciteitsbronnen. Deze kosten zijn niet afhankelijk van jouw verbruik.

Toelichting:

De tarieven voor de levering van elektriciteit behorende bij dit contract worden door marktontwikkelingen beïnvloed en kunnen dus wijzigen. Doorgaans past Powerpeers de leveringstarieven tweemaal per jaar aan. Bij deze tarieven zijn de 'Algemene voorwaarden voor de levering van elektriciteit en gas aan kleinverbruikers 2017' van toepassing.

Verbruik over verschillende tariefperiodes:

Jouw jaarafrekening wordt berekend met gemiddelde tarieven als de tarieven gedurende de verbruiksperiode gewijzigd zijn. Er wordt dan een verdeling van het verbruik gemaakt. Het verbruik wordt verdeeld op basis van de landelijk geldende verbruiksprofielen voor elektriciteit. Indien je een slimme meter hebt kunnen we deze verdeling op basis van jouw echte verbruik maken en gebruiken we geen gemiddelde tarieven. Je krijgt dan een berekening gebaseerd op het tarief en het verbruik per specifieke periode.

Netbeheerkosten:

Omdat je gebruik maakt van het energienetwerk betaal je netbeheerkosten. Dit zijn kosten voor het transport van jouw energie, onderhoud aan het energienetwerk en het gebruik van de energiemeters. Het tarief dat je betaalt, hangt af van waar je woont en het type aansluiting dat je hebt. Je vindt dit capaciteitstarief op je contractbevestiging. Dit is een pdf-document dat je per e-mail van ons hebt ontvangen bij je aanmelding.

Voorschot:

Jouw maandelijkse termijnbedrag wordt bij aanvang van de levering op basis van jouw standaard jaarverbruik vastgesteld. Bij betaling door middel van automatische incasso vindt afschrijving plaats op de door Powerpeers aan jou aangegeven datum, tenzij je ervoor hebt gekozen het bedrag zelf over te maken. Eénmaal per jaar wordt er een jaarafrekening gemaakt op basis van jouw daadwerkelijke verbruik. Indien Powerpeers niet over jouw werkelijke meterstanden beschikt zal de jaarafrekening gebaseerd zijn op een geschat verbruik afgeleid uit historisch verbruik op jouw adres.

Overheidsheffingen per 1-1-2019:

Powerpeers is verplicht namens de overheid Heffingen te innen. Dat zijn de Energiebelasting en de Opslag Duurzame Energie. Je krijgt van de overheid heffingskorting per elektriciteitsaansluiting met verblijfsfunctie die wordt verrekend via jouw elektriciteitsnota. Op basis van het werkelijke verbruik wordt het juiste Energiebelastingtarief in rekening gebracht.

Kosten die je kunt voorkomen:

Incassokosten:

Wanneer je je rekeningen niet op tijd voldoet, zelfs niet na een kosteloze aanmaning, mogen we incassokosten in rekening brengen. Deze incassokosten bedragen minimaal € 40,- en maximaal het percentage van het openstaande bedrag volgens de wettelijk geldende staffel. Deze staffel kun je ook terugvinden op <https://www.consuwijzer.nl/thema/incassokosten>. Hieronder zie je hoe hoog de incassokosten in percentages morgen zijn. Wettelijk is voor bedragen onder de € 267,- een minimum van € 40,- vastgesteld ook al is dit meer dan 15%.

- Over de eerste € 2.500,- mag maximaal 15% aan incassokosten worden berekend;
- Over de volgende € 2.500,- mag maximaal 10% aan incassokosten worden berekend;
- Over de volgende € 5.000,- mag maximaal 5% worden aan incassokosten worden berekend;
- Over de volgende € 190.000,- mag maximaal 1% worden aan incassokosten worden berekend;
- Over het bedrag boven de € 200.000,- mag maximaal 0,5% aan incassokosten worden berekend (met een maximum van € 6.775,- aan incassokosten).

Kosten voor betaling met een overboeking:

Omdat het ons extra werk kost wanneer je zelf door middel van een overboeking betaalt, brengen we je de daarmee verband houdende kosten bij je in rekening. Deze kosten bedragen € 7,20 incl. BTW per jaar voor de extra administratie.