

Contractvoorwaarden en tarieven

Power to the people

1. **Deelplatform.** Powerpeers is een deelplatform voor groene stroom. Dat betekent dat je stroom kunt gebruiken van de zonnepanelen van anderen, van de windmolen van een lokale boer en van een groot zonnepark. Powerpeers brengt vraag en aanbod van zelf opgewekte groene stroom bij elkaar. Wij willen samen met jou energie duurzamer en persoonlijker maken.
2. **Energie gebruiken.** Op het Powerpeers platform bieden veel verschillende mensen hun groene stroom aan. Allemaal voor dezelfde prijs. Jij kunt deze stroom virtueel afnemen door je eigen stroombronnen te kiezen in je online energiedashboard op www.powerpeers.nl/dashboard/opwekkers. Zo weet je precies van wie jouw stroom komt. Je kunt tien verschillende stroombronnen kiezen en dit ook op ieder moment weer aanpassen. Wil je hier meer over weten? Kijk dan op www.powerpeers.nl/hoe-werkt-het.
3. **Zekerheid van energie.** Heb je geen stroombronnen gekozen? Of kunnen jouw stroombronnen geen energie met je delen? Dan leveren we groene stroom uit andere Nederlandse bronnen, bijvoorbeeld van een groot windpark op zee. Op www.powerpeers.nl/dashboard zie je precies van wie jouw groene stroom komt. De levering van elektriciteit gaat via het bestaande landelijke elektriciteitsnet. Gas wordt via het landelijke gasnet geleverd.
4. **Zonne-energie delen en terugleveren.** Je kunt jouw zonne-energie delen met andere klanten van Powerpeers. En dit kan naast de salderingsregeling (waarbij teruggeleverde stroom wordt afgetrokken van het verbruik). Dat werkt zo: op sommige momenten van de dag wekken je zonnepanelen meer energie op dan je zelf gebruikt. Daarvoor meet Powerpeers ieder kwartier hoeveel zonne-energie je zelf niet gebruikt. Op dezelfde momenten meet Powerpeers ook hoeveel stroom mensen nodig hebben die gekozen hebben voor jouw energiebron. En dit brengen we bij elkaar. Voor alle stroom die je direct deelt, krijg je een extra opwekkers-vergoeding. Bij punt 14 vind je alle vergoedingen voor jou als duurzame energiebron. Om stroom te kunnen delen moet je een slimme meter hebben die namens Powerpeers dagelijks uitgelezen mag worden.
5. **Jouw plek op het Powerpeers deelplatform.** Wil je je zonne-energie met anderen delen? En wil je daar wat extra's mee verdienen? Maak dan eerst een profiel aan op www.powerpeers.nl/dashboard/bron met jouw eigen profielfoto en een omschrijving waarom je hebt gekozen om zelf energie op te wekken. Andere Powerpeers-gebruikers kunnen jou vervolgens kiezen als bron. Op je energiedashboard kun je dagelijks zien hoeveel stroom je hebt geleverd, wie er gebruik van heeft gemaakt en hoeveel je dit heeft opgeleverd.
6. **Vrienden uitnodigen.** Ben je enthousiast over Powerpeers? Maak er dan ook iemand anders blij mee. Als er via jou iemand klant wordt van Powerpeers, dan krijg je daar een uniek duurzaam cadeau voor. Als Powerpeer heb je een eigen vriendenpagina die je via WhatsApp, Mail of social media naar vrienden, familie en burens kunt sturen. Je vindt jouw vriendenpagina op www.powerpeers.nl/dashboard/vrienden.

Groene stroom uit Nederland en CO₂-gecompenseerd gas

7. **Elektriciteit.** Powerpeers levert alleen groene stroom die opgewekt is in Nederland. De stroom komt van zonnepanelen, windmolens en waterkrachtcentrales en is dus helemaal vrij van CO₂ uitstoot. Op www.powerpeers.nl/stroom-gas kun je zien wat de verdeling is van de stroom die Powerpeers levert.
8. **Gas.** Het gas dat je van Powerpeers afneemt is CO₂-gecompenseerd. Wanneer jij gas gebruikt voor bijvoorbeeld de verwarming, dan compenseren wij de CO₂ uitstoot. Dit doen we door CO₂-uitstootrechten

aan te kopen van het Gold Standard keurmerk, zogenaamde 'Certified Emission Reductions' (CERs) en/of 'Voluntary Emission Reductions' (VERs). Deze uitstootrechten behoren bij duurzame energieprojecten die vaak in ontwikkelingslanden worden gerealiseerd. Meer info vind je op www.powerpeers.nl/stroom-gas.

Energietarieven

9. **Kosten.** Er zijn verschillende kosten en tarieven voor je energieverbruik. Dit leggen we hieronder uit.
10. **Variabele leveringskosten.** Deze kosten betaal je voor de hoeveelheid stroom en gas die je verbruikt. Hoe meer energie je verbruikt, des te meer je betaalt. Voor stroom biedt Powerpeers alleen een enkeltarief, geen dubbeltarief.
11. **Vaste leveringskosten.** Voor het gebruikmaken van het deelplatform en de dienstverlening van Powerpeers betaal je een vast bedrag per maand. Deze kosten zijn onafhankelijk van je verbruik.
12. **Netbeheerkosten.** Omdat je gebruik maakt van het energienetwerk betaal je netbeheerkosten. Dit zijn kosten voor het transport van jouw energie, onderhoud aan het energienetwerk en het gebruik van de energiemeters. Het tarief dat je betaalt, hangt af van waar je woont en het type aansluiting dat je hebt. Na je aanmelding controleren wij automatisch wat voor aansluiting je hebt en we nemen contact met je op als dat nodig is. Je vindt het capaciteitstarief op je contractbevestiging die je per mail van ons ontvangen hebt bij je aanmelding. De netbeheerders kunnen deze kosten wijzigen. Powerpeers berekent deze kosten namens de netbeheerders aan je door.
13. **Overheidsheffingen en btw.** Dit zijn de verschillende soorten overheidsheffingen en belastingen:
 - Energiebelasting en Opslag Duurzame Energie betaal je op basis van de hoeveelheid energie die je verbruikt: een hoger energieverbruik betekent meer kosten. Deze overheidsheffingen hebben schijven, wat op dezelfde manier werkt als de inkomensbelasting. Hieronder vind je de tarieven.
 - De vermindering energiebelasting is een vast bedrag per maand dat je terugkrijgt. Dit geldt alleen voor huishoudens en bedrijvenpanden (met een elektriciteitsaansluiting met verblijfsfunctie).
 - BTW van 21% betaal je over alle tarieven.

De hoogte van de overheidsheffingen voor elektriciteit en gas kan ieder jaar veranderen. Dit gebeurt meestal op 1 januari. Powerpeers verrekent deze kostenverhoging of kostenverlaging met jouw energiefacturen.

Overzicht van jouw energietarieven inclusief btw, geldig vanaf 1 maart 2019

	Elektriciteit (tarief per kWh)	Gas (tarief per m ³)
Energiebelasting (eerste schijf: 0 tot 10.000 kWh) *	€ 0,119342	€ 0,354687
Opslag Duurzame Energie (eerste schijf: 0 tot 10.000 kWh) *	€ 0,022869	€ 0,063404
Powerpeers variabele leveringskosten	€ 0,088230	€ 0,295240
Totaaltarief variabele leveringskosten incl. heffingen en btw	€ 0,230441	€ 0,713331
<small>* Het elektriciteitstarief voor Energiebelasting in de tweede schijf (tussen 10.001 en 50.000 kWh jaarlijks verbruik) is €0,064578 per kWh incl. btw en in de derde schijf (tussen 50.001 en 10.000.000 kWh jaarlijks verbruik) €0,017194 per kWh incl. btw. Het elektriciteitstarief voor Opslag Duurzame Energie in de tweede schijf (tussen 10.001 en 50.000 kWh jaarlijks verbruik) is €0,033638 per kWh incl. btw en in de derde schijf (tussen 50.001 en 10.000.000 kWh jaarlijks verbruik) €0,008954 per kWh incl. btw. De overheidsheffingen op gas bevatten ook schijven, maar dit komt alleen voor bij grootverbruikers met een jaarlijks gasverbruik vanaf 170.000 m³ per jaar (ongeveer 100 gemiddelde huishoudens).</small>		
Vaste leveringskosten per dag incl. btw	€ 0,229808	€ 0,229808
Vermindering energiebelasting per dag incl. btw	- € 0,853763	

14. **Geld verdienen.** Voor het terugleveren van je eigen zonne-energie krijg je een vergoeding van Powerpeers. Hieronder vind je de tarieven en de uitleg per tarief. Om de zonne-energie te kunnen delen is het noodzakelijk dat je je zonnepanelen aanmeldt op www.powerpeers.nl/dashboard/bron.

Overzicht van vergoedingen voor het delen van groene stroom, geldig vanaf 1 maart 2019

	Elektriciteitstarief per kWh
Saldering incl. btw	- € 0,230441
Opwekkersvergoeding (tot 3000 kWh per jaar) **	- € 0,04
Terugleververgoeding (van 0 tot 5000 kWh per jaar) **	- € 0,11
Terugleververgoeding (vanaf 5000 kWh per jaar) **	- € 0,05

** Over de opwekkersvergoeding en de terugleververgoeding wordt geen btw geheven of betaald.

15. **Saldering.** Met de salderingsregeling verreken Powerpeers de teruglevering van je zonne-energie met je eigen stroomverbruik tegen hetzelfde tarief. Daardoor hoef je geen variabele leveringskosten, energiebelasting, Opslag Duurzame Energie en btw te betalen over de stroom die je teruglevert. Deze gunstige regeling geldt maximaal tot je totale stroomverbruik in een jaar. Als de regels over salderen veranderen, dan zal Powerpeers deze verandering ook moeten doorvoeren. Kijk op www.powerpeers.nl/salderen.
16. **Terugleververgoeding.** Wek je meer zonne-energie op dan je verbruikt in een jaar? Dan krijg je een heel gunstig teruglevertarief over de zonne-energie die je per jaar meer opwekt dan je zelf hebt verbruikt. Over de terugleververgoeding wordt geen btw geheven of betaald.
17. **Opwekkersvergoeding.** Met Powerpeers Opwekkersstroom krijg je daarnaast een extra opwekkersvergoeding. Deze unieke vergoeding krijg je voor de zonne-energie die je via het Powerpeers platform deelt met andere Powerpeers gebruikers die specifiek jouw bron gekozen hebben. Op www.powerpeers.nl/dashboard kan je dagelijks zien hoeveel je hebt geleverd, wie er gebruik van heeft gemaakt en hoeveel je dit opgeleverd heeft. Je kunt er zelf voor zorgen dat zoveel mogelijk anderen jouw bron kiezen en deze de hoogste voorkeur geven. Je kunt bijvoorbeeld vrienden uitnodigen voor Powerpeers. Verder kun je je bron zo leuk mogelijk aanbevelen op het platform met een foto en een verhaal. Let op, niet alle stroom die je opwekt is beschikbaar voor anderen. Je eigen huishouden gebruikt vaak al een gedeelte van je eigen zonne-energie. Daarnaast kan het gebeuren dat jouw afnemers jouw zonne-energie niet nodig hebben op bepaalde momenten, bijvoorbeeld als ze weinig stroom gebruiken.
18. **Vaste prijs.** Je hebt een energiecontract waarvan je de variabele leveringstarieven hebt vastgezet. Deze tarieven zullen dus niet veranderen gedurende de looptijd van je contract.
19. **Wijzigingen overige tarieven.** De tarieven voor de netbeheerkosten en overheidsheffingen kunnen wel veranderen. Dit gebeurt meestal op 1 januari. Powerpeers stelt deze tarieven niet vast, maar moet deze kosten wel aan jou doorberekenen en afdragen aan je netbeheerder en aan de overheid.
20. **Primair of secundair aansluitpunt.** Wil je meerdere allocatiepunten laten aanbrengen? Dan brengt Powerpeers eenmalig €75,- incl. btw aan kosten in rekening per allocatiepunt. Als je een reguliere aansluiting hebt, dan gelden deze kosten niet voor jou. Voor meer informatie over allocatiepunten kun je terecht bij je netbeheerder.

Betalingen

21. **Termijnbedrag.** Bij je aanmelding heb je ingevuld hoeveel energie je per jaar denkt te verbruiken. Elke maand betaal je daar 1/12^e deel van alle kosten hiervan. Dit noemen we een termijnbedrag.

22. **Maandelijkse afschrijving.** Powerpeers schrijft het termijnbedrag iedere maand van je bankrekening af met een automatische incasso. Op je contractbevestiging vind je wat jouw precieze termijnbedrag is en wanneer we dit iedere maand afschrijven.
23. **Jaarafrekening.** Na een jaar energielevering bekijken we hoeveel energie je hebt verbruikt. Dit vergelijken we met de termijnbedragen die je hebt betaald. Hiermee bepalen we of je geld van ons terugkrijgt of dat je moet bijbetalen. Daarvoor gebruiken we je meterstanden. Heb je een slimme meter? Dan hoef je hier niks voor te doen. Als je geen slimme meter hebt, dan zullen we je vragen om je meterstanden aan ons door te geven. Als tussentijds het contract eindigt wordt de eindafrekening op dezelfde methode berekend.
24. **Betaal op tijd.** Voorkom dat je extra kosten maakt door op tijd te betalen. Betaal je niet op tijd? Dan krijg je een betalingsherinnering. Vanaf dat moment heb je 14 dagen om de achterstallige betaling alsnog over te maken naar ons rekeningnummer NL11 INGB 0006 9991 48. Hier zullen we geen extra kosten voor in rekening brengen. Betaal je binnen deze 14 dagen niet, dan ontvang je een aanmaning. Dit is de laatste mogelijkheid om zonder extra kosten de achterstallige betaling over te maken.
25. **Te laat betalen.** Heb je 14 dagen na de aanmaning nog steeds niet betaald? Dan brengen we de wettelijke incassokosten van minimaal €40,- in rekening. Het verschuldigde bedrag én de incassokosten moeten dan binnen 7 dagen op onze rekening staan. De hoogte van de incassokosten vind je hieronder.

Overzicht van de incassokosten	
Hoogte van de energierekening	Incassokosten als percentage van de hoofdsom (oorspronkelijke rekening)
Over de eerste € 2.500	Maximaal 15% (maar minimaal € 40)
Over de volgende € 2.500	Maximaal 10%
Over de volgende € 5.000	Maximaal 5%
Over de volgende € 190.000	Maximaal 1%
Over het bedrag boven € 200.000	Maximaal 0,5% (maar maximaal € 6.775)
De incassokosten zijn vastgesteld door de overheid, zie ook https://www.consuwijzer.nl/thema/incassokosten	

26. **Beëindiging levering.** Betaal je nog steeds niet? Dan heb je nog 20 dagen om het totale openstaande bedrag te betalen. Hebben we het verschuldigde bedrag daarna nog niet van je ontvangen? Dan beëindigen we het leveringscontract conform de Regeling afsluitbeleid voor kleinverbruikers van elektriciteit en gas. Dat betekent dat je geen elektriciteit en gas meer krijgt. We schakelen ook een deurwaarder in. De kosten die hierbij worden gemaakt worden bij jou in rekening gebracht.
27. **Hulp bij betaalachterstanden.** Heb je niet alleen een betaalachterstand bij Powerpeers maar ook bij andere bedrijven of instanties? Dan kun je je aanmelden voor schuldhulp. Dit kan bij de afdeling Sociale Zaken van je gemeente of, als je een uitkering krijgt, bij de gemeentelijke sociale dienst. Zie voor meer informatie www.schulden.nl en www.volkskrediet.nl. Als je al schuldhulp krijgt, stuur ons dan zo snel mogelijk een kopie van je aanvraag voor schuldhulp.
28. **Kredietwaardigheidstoets en waarborgsom.** Voordat we starten met het leveren van energie, kunnen we een kredietwaardigheidstoets doen. We kijken dan via een externe partij naar de verwachting dat je aan jouw betalingsverplichtingen kunt voldoen. Als uit de toets blijkt dat er een vergroot risico is op het niet betalen van onze rekeningen, dan kunnen we besluiten om een waarborgsom van 575 euro te vragen. Zodra we de betaling voor de waarborgsom ontvangen hebben, sluiten we een energiecontract af en verwelkomen we je als klant.

Het energiecontract

29. **Wettelijke bedenktermijn.** Bij Powerpeers krijg je 14 dagen bedenktijd nadat je je aangemeld hebt. Binnen deze bedenktermijn van 14 dagen kun je je contract kosteloos en zonder opgave van een reden opzeggen.
30. **Start levering.** In de contractbevestiging vind je de datum waarop we starten met het leveren van energie aan jou. Je vindt dit op www.powerpeers.nl/dashboard/documenten en ook in de e-mail die we je stuurden na je aanmelding.
31. **Looptijd.** Jouw energiecontract heeft een vooraf bepaalde einddatum. Deze einddatum vind je op de contractbevestiging. Voordat je huidige contract afloopt, ontvang je van ons een nieuw aanbod. Je hebt dan de keuze om het aangeboden tarief weer voor een bepaalde periode vast te zetten of gebruik te maken van de variabele tarieven. Als we geen keuze van je ontvangen dan hanteren we de variabele tarieven en wordt je contract met onbepaalde tijd verlengd. Je kan in dat geval met een opzegtermijn van één maand je contract opzeggen.
32. **Contract beëindigen.** Als je je contract wilt beëindigen, neem dan contact met ons op via service@powerpeers.com. Let op, als je je contract tussentijds beëindigt binnen de contractperiode dan kan Powerpeers een opzegvergoeding in rekening brengen.
33. **Opzegvergoeding.** De hoogte van de opzegvergoeding hangt af van de resterende looptijd van je energiecontract. De hoogte van de opzegvergoeding komt overeen met de Richtsnoeren Redelijke Opzegvergoedingen Vergunninghouders 2008 van de Autoriteit Consument & Markt.

Overzicht van de hoogte van de opzegvergoedingen per type contract (incl. btw)

Resterende looptijd	Stroom of gas	Stroom en gas
Korter dan 1½ jaar	€ 50	€ 100
Tussen 1½ en 2 jaar	€ 75	€ 150
Tussen 2 en 2½ jaar	€ 100	€ 200
Langer dan 2½ jaar	€ 125	€ 250

34. **Opzegvergoeding bij vorige leverancier.** Powerpeers biedt geen compensatie voor de opzegvergoeding die je eventueel aan je vorige energieleverancier moet betalen.
35. **Toepasselijkheid.** Deze contractvoorwaarden gelden uitsluitend voor consumenten met een slimme meter die namens Powerpeers dagelijks uitgelezen mag worden, die zelf elektriciteit opwekken uit hernieuwbare bronnen (zoals zonne-energie of windenergie) en terugleveren op de betreffende aansluiting. Deze contractvoorwaarden gelden voor de levering en teruglevering van elektriciteit bij een aansluiting van maximaal 3x80 ampère en de levering van gas bij een aansluiting van maximaal 40 m³ (n) per uur. Voldoe je niet aan deze vereisten, dan is het energiecontract en de bijbehorende contractvoorwaarden niet van toepassing. Eventueel kunnen we je een ander contract aanbieden.
36. **Privacy.** Powerpeers vraagt bij de aanvraag van een dienst of product om jouw persoonsgegevens. Deze gegevens gebruiken wij voor het aannemen van jouw aanvraag, het uitvoeren van de overeenkomst, risicobeheer en voor marketingdoeleinden. Meer info vind je op <https://www.powerpeers.nl/privacy>.
37. **Voorwaarden.** Op dit contract zijn naast Nederlands recht ook de volgende voorwaarden van toepassing: de geldende Algemene Voorwaarden voor de levering van elektriciteit en gas aan kleinverbruikers 2017 en

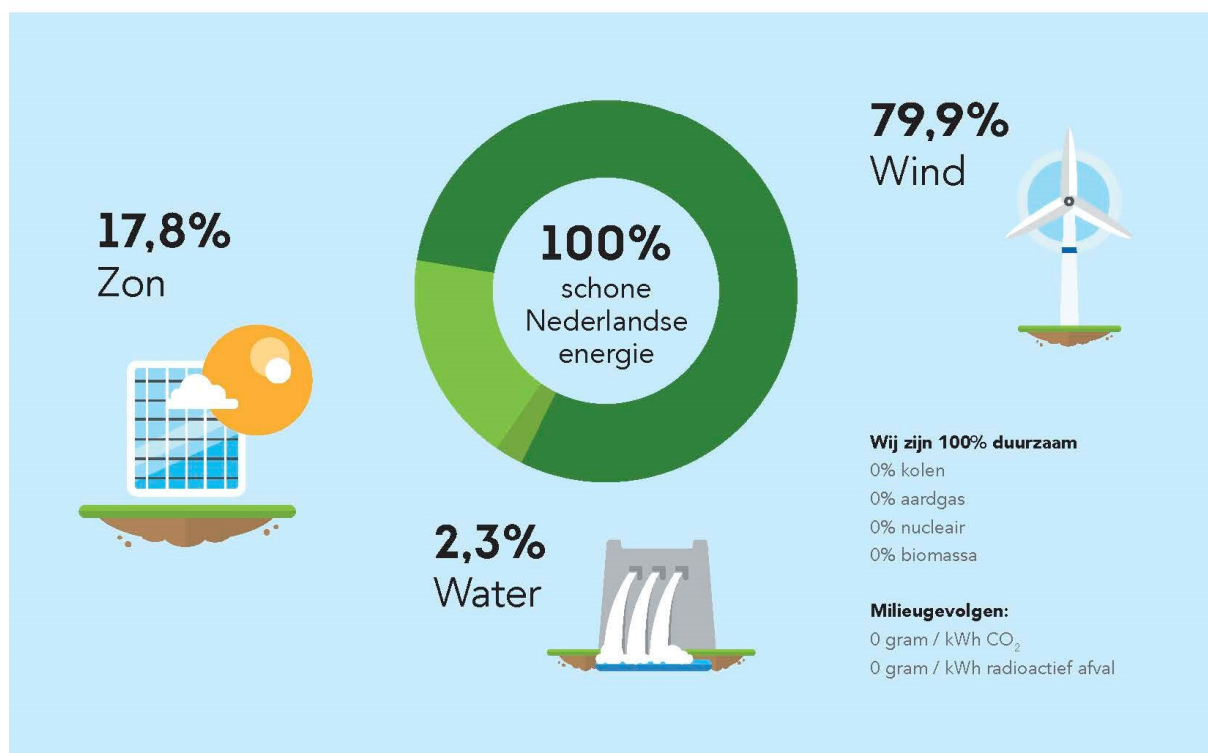
onze Kwaliteitscriteria (bijlage B in de bevestigingse-mail die je van ons hebt gekregen). In geval van tegenstrijdigheid met de Algemene Voorwaarden, dan geldt wat er vermeld is in deze contractvoorwaarden. Meer info vind je op www.powerpeers.nl/voorwaarden.

Jouw ervaring met Powerpeers

Heb je vragen, opmerkingen of ideeën die je met ons wil delen? We horen graag van je! Onderaan de pagina vind je onze contactgegevens.

Ons stroometiket 2017

Op ons stroometiket kan je zien waar onze stroom vandaan komt. Je kan zien welke energiebronnen zijn gebruikt in 2017. Wij zijn zeer opgewekt dat alle geleverde stroom 100% uit Nederland komt en groen is. Daarnaast zijn wij ook trots dat er geen CO₂ en geen kernafval is vrijgekomen bij de opwek van deze stroom.



Powerpeers B.V. is eigendom van Vattenfall.

Alle geleverde stroom van Powerpeers komt voor 100% uit groene Nederlandse bronnen. In 2016 heeft de Vattenfall Groep bij het produceren van stroom 27.9 % fossiele bronnen, 39.3 % duurzame energiebronnen en 32.8 % nucleaire bronnen gebruikt. Daarbij is 187 g/kWh CO₂ en 0.00071 g/kWh radioactief afval geproduceerd.