

Powerpeers

Tarievenblad Modelcontract samenstroom

De met jou afgesproken tarieven bij het afsluiten van je contract, geldig vanaf 1 januari 2019:

Uitleg:

De kosten die wij jou in rekening brengen voor de levering van energie bestaan uit:

- Variabele leveringskosten: de kosten voor de door jou verbruikte eenheden elektriciteit (kWh) vermenigvuldigd met de met jou overeengekomen prijs
- Vaste leveringskosten: kosten ongeacht de hoogte van jouw verbruik
- Netbeheerkosten: kosten voor het transport, het onderhoud van jouw aansluiting en de huur van de meter. Powerpeers int deze kosten namens jouw netbeheerder
- Overheidsheffingen: Energiebelasting en Opslag Duurzame Energie. Powerpeers int deze kosten namens de overheid
- BTW

Variabele leveringskosten elektriciteit:

Je hebt gekozen voor elektriciteit met variabele leveringskosten, behorende bij een standaard aansluiting tot en met 3x80 Ampère.

Powerpeers hanteert één tarief en maakt geen onderscheid tussen het Enkel en het Normaal/Dal tarief.

Overzicht van jouw elektriciteitstarieven inclusief BTW, geldig vanaf 1 januari 2019

| | Elektriciteitstarief per kWh |
|--|------------------------------|
| Energiebelasting (eerste schijf: 0 tot 10.000 kWh) * | € 0,119342 |
| Opslag Duurzame Energie (eerste schijf: 0 tot 10.000 kWh) * | € 0,022869 |
| Powerpeers variabele leveringskosten | € 0,088763 |
| Totaaltarief variabele leveringskosten incl. heffingen en BTW | € 0,230974 |

* Het elektriciteitstarief voor Energiebelasting in de tweede schijf (tussen 10.001 en 50.000 kWh jaarlijks verbruik) is €0,064578 per kWh incl. btw en in de derde schijf (tussen 50.001 en 10.000.000 kWh jaarlijks verbruik) €0,017194 per kWh incl. btw. Het elektriciteitstarief voor Opslag Duurzame Energie in de tweede schijf (tussen 10.001 en 50.000 kWh jaarlijks verbruik) is €0,033638 per kWh incl. btw en in de derde schijf (tussen 50.001 en 10.000.000 kWh jaarlijks verbruik) €0,008954 per kWh incl. btw.

| | |
|---|--------------|
| Vaste leveringskosten per dag incl. BTW | € 0,229808 |
| Vermindering energiebelasting per dag incl. BTW | - € 0,853763 |

Teruglevering, saldering, terugleververgoeding:

Als je jouw eigen elektriciteit opwekt, bijvoorbeeld door middel van zonnepanelen, lever je het deel dat je niet gebruikt via jouw aansluiting weer aan het elektriciteitsnet. Dit heet 'teruglevering'. Bij Powerpeers kan je dit gedeelte beschikbaar stellen aan anderen door jouw bron aan te melden via de website. Natuurlijk ligt er geen elektriciteitskabel vanaf bijvoorbeeld jouw panelen naar de mensen met wie je deelt, daarom zorgt Powerpeers ervoor dat het administratief allemaal klopt.

Wij geloven in transparantie en laten daarom een onafhankelijke partij controleren of dit proces klopt en we niet te veel of te weinig elektriciteit tussen aanbieders en afnemers uitwisselen.

Verbruik je meer dan je opwekt, dan gebruik je aanvullende elektriciteit uit het net. Dit wordt toegerekend aan de sociale en regionale bronnen die je bij Powerpeers zelf selecteert en, indien dit niet voldoende is, uit aanvullende duurzame elektriciteitsbronnen zoals grote windparken. Je mag de op jaarbasis teruggeleverde en verbruikte elektriciteit tegen elkaar wegstrepen, waardoor je alleen jouw 'netto' verbruik per jaar betaalt. Dit noemen we salderen. Niet alle meters registreren de geleverde elektriciteit apart. Jouw meter kan ook 'achteruit lopen', waardoor deze jouw netto verbruik direct toont. Lever je op jaarbasis meer dan je verbruikt? Dan ontvang je een terugleververgoeding.

Deze vergoeding is bij Powerpeers als volgt opgebouwd:

| | Tarief terugleververgoeding per kWh |
|---|-------------------------------------|
| De eerste 0 kWh – 5.000 kWh ontvang je: | € 0,11000 |
| Voor alles boven de 5.000 kWh ontvang je: | € 0,05000 |

Over de terugleververgoeding wordt geen BTW geheven of betaald.

Vaste leveringskosten elektriciteit:

Je betaalt bij Powerpeers €0,229808 (incl. BTW) vaste leveringskosten elektriciteit per dag. Deze kosten betaal je voor de dienstverlening rondom het zelf kunnen kiezen- en onderling delen van specifieke elektriciteitsbronnen. Deze kosten zijn niet afhankelijk van jouw verbruik.

Toelichting:

Deze tarieven zijn geldig bij contracten met een variabel tarief. Variabele tarieven kunnen twee keer per jaar wijzigen bij de halfjaarlijkse tarievenwijziging (op 1 juli en 1 januari). Bij deze tarieven zijn de 'Algemene voorwaarden voor de levering van elektriciteit en gas aan kleinverbruikers 2017' van toepassing.

Verbruik over verschillende tariefperiodes:

Jouw jaarafrekening wordt berekend met gemiddelde tarieven als de tarieven gedurende de verbruiksperiode gewijzigd zijn. Er wordt dan een verdeling van het verbruik gemaakt. Het verbruik wordt verdeeld op basis van de landelijk geldende verbruiksprofielen voor elektriciteit. Indien je een slimme meter hebt kunnen we deze verdeling op basis van jouw echte verbruik maken en gebruiken we geen gemiddelde tarieven. Je krijgt dan een berekening gebaseerd op het tarief en het verbruik per specifieke periode.

Netbeheerkosten:

Omdat je gebruik maakt van het energienetwerk betaal je netbeheerkosten. Dit zijn kosten voor het transport van jouw energie, onderhoud aan het energienetwerk en het gebruik van de energiemeters. Het tarief dat je betaalt, hangt af van waar je woont en het type aansluiting dat je hebt. Je vindt dit capaciteitstarief op je contractbevestiging. Dit is een pdf-document dat je per e-mail van ons hebt ontvangen bij je aanmelding.

Wil je meerdere allocatiepunten laten aanbrengen? Dan brengt Powerpeers eenmalig €75,- incl. btw aan kosten in rekening per allocatiepunt. Als je een reguliere aansluiting hebt, dan gelden deze kosten niet voor jou. Voor meer informatie over allocatiepunten kun je terecht bij je netbeheerder.

Voorschot:

Jouw maandelijkse termijnbedrag wordt bij aanvang van de levering op basis van jouw standaard jaarverbruik vastgesteld. Bij betaling door middel van automatische incasso vindt afschrijving plaats op de door Powerpeers aan jou aangegeven datum, tenzij je ervoor hebt gekozen het bedrag zelf over te maken. Eénmaal per jaar wordt er een jaarafrekening gemaakt op basis van jouw daadwerkelijke verbruik. Indien Powerpeers niet over jouw werkelijke meterstanden beschikt zal de jaarafrekening gebaseerd zijn op een geschat verbruik afgeleid uit historisch verbruik op jouw adres.

Overheidsheffingen per 1-1-2019:

Powerpeers is verplicht namens de overheid Heffingen te innen. Dat zijn de Energiebelasting en de Opslag Duurzame Energie. Je krijgt van de overheid heffingskorting per elektriciteitsaansluiting met verblijfsfunctie die wordt verrekend via jouw elektriciteitsnota. Op basis van het werkelijke verbruik wordt het juiste Energiebelastingtarief in rekening gebracht.

Kosten die je kunt voorkomen:

Incassokosten:

Wanneer je je rekeningen niet op tijd voldoet, zelfs niet na een kosteloze aanmaning, mogen we incassokosten in rekening brengen. Deze incassokosten bedragen minimaal € 40,- en maximaal het percentage van het openstaande bedrag volgens de wettelijk geldende staffel. Deze staffel kun je ook terugvinden op <https://www.consuwijzer.nl/thema/incassokosten>. Hieronder zie je hoe hoog de incassokosten in percentages morgen zijn. Wettelijk is voor bedragen onder de € 267,- een minimum van € 40,- vastgesteld ook al is dit meer dan 15%.

- Over de eerste € 2.500,- mag maximaal 15% aan incassokosten worden berekend;
- Over de volgende € 2.500,- mag maximaal 10% aan incassokosten worden berekend;
- Over de volgende € 5.000,- mag maximaal 5% worden aan incassokosten worden berekend;
- Over de volgende € 190.000,- mag maximaal 1% worden aan incassokosten worden berekend;
- Over het bedrag boven de € 200.000,- mag maximaal 0,5% aan incassokosten worden berekend (met een maximum van € 6.775,- aan incassokosten).

Kosten voor betaling met een overboeking:

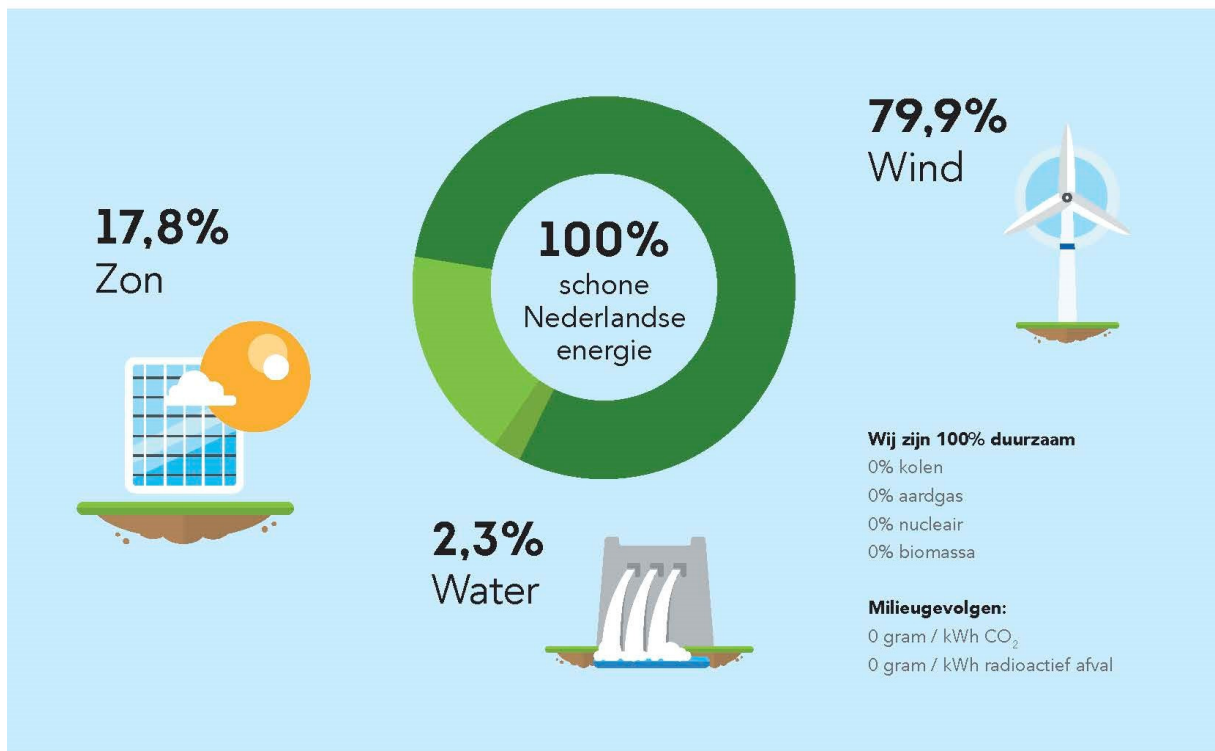
Omdat het ons extra werk kost wanneer je zelf door middel van een overboeking betaalt, brengen we je de daarmee verband houdende kosten bij je in rekening. Deze kosten bedragen € 7,20 incl. BTW per jaar voor de extra administratie.

Ons stroometiket 2017

Op ons stroometiket kan je zien waar onze stroom vandaan komt.

Je kan zien welke energiebronnen zijn gebruikt in 2017.

Wij zijn zeer opgewekt dat alle geleverde stroom 100% uit Nederland komt en groen is. Daarnaast zijn wij ook trots dat er geen CO₂ en geen kernafval is vrijgekomen bij de opwek van deze stroom.



Powerpeers B.V. is eigendom van Vattenfall.

Alle geleverde stroom van Powerpeers komt voor 100% uit groene Nederlandse bronnen.

In 2016 heeft de Vattenfall Groep bij het produceren van stroom 27.9 % fossiele bronnen, 39.3 % duurzame energiebronnen en 32.8 % nucleaire bronnen gebruikt. Daarbij is 187 g/kWh CO₂ en 0.00071 g/kWh radioactief afval geproduceerd.